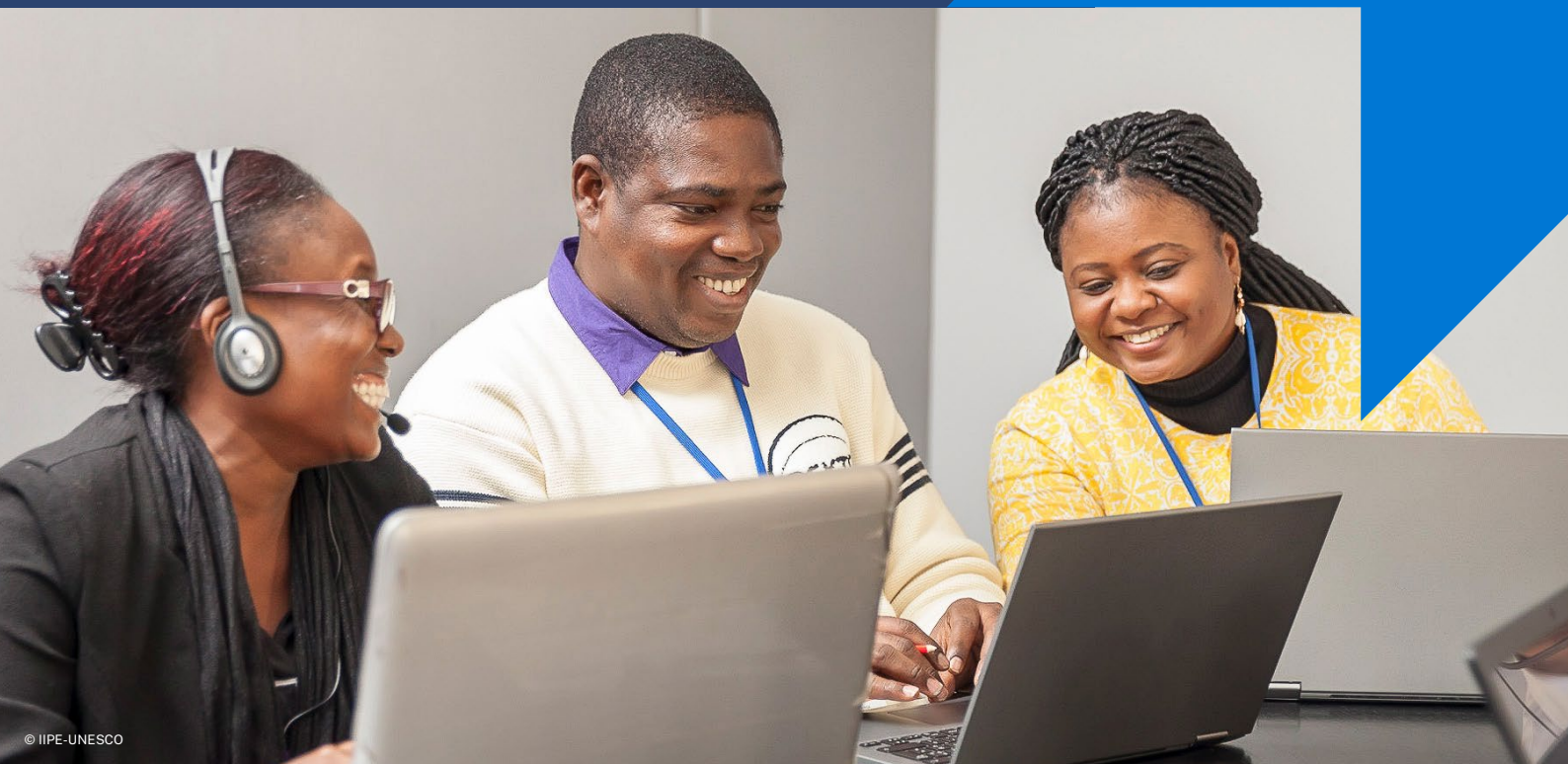


Fondements de la planification du secteur de l'éducation

IPE-UNESCO

6 septembre 2023 – 27 février 2024



APERÇU DU PROGRAMME



DATES

**6 septembre 2023 –
27 février 2024**
(5 mois)
Entièrement en ligne



OBJECTIF

Acquérir les
compétences
fondamentales pour
la planification et la
gestion de l'éducation



PARTICIPANTS

- Planificateurs et gestionnaires de l'éducation impliqués dans la formulation et la mise en œuvre des politiques
- Fonctionnaires des ministères de l'Éducation
- Personnels des ONG et des agences nationales ou internationales contribuant à la planification de l'éducation



COMPOSANTES CLÉ

- Planification de l'éducation aujourd'hui
- Formulation des politiques et stratégies
- Statistiques de l'éducation
- Politiques garantissant l'équité, la qualité et la gouvernance des systèmes d'éducation



INFORMATIONS PRATIQUES

Langues :
Français et anglais

Charge de travail :
8 heures par semaine

Frais d'inscription :
4 000 USD

**Date limite
d'inscription :**
5 septembre 2023

Introduction



L'Institut international de planification de l'éducation de l'UNESCO (IIEP-UNESCO) est le seul institut au monde qui propose une combinaison réussie intégrant à la fois formation en planification de l'éducation, recherche de pointe et développement des capacités en appui aux organismes éducatifs. Ces trois modalités d'action agissent en synergie pour transformer radicalement les organisations et les systèmes éducatifs, afin de les rendre plus efficaces, innovants et à l'écoute des besoins des sociétés.

Depuis 60 ans, l'IIEP-UNESCO est reconnu et respecté pour ses travaux de recherche et de formation en planification de l'éducation, dispensés aux planificateurs du monde entier. Aujourd'hui, l'Institut continue à enrichir son programme de formation, en adoptant les dernières technologies de pointe et des techniques de recherche avancées.

La vision de l'IIEP-UNESCO repose sur le principe selon lequel l'éducation est un droit fondamental de l'humanité. Personne, enfant, jeune ou adulte, ne devrait se voir refuser l'accès à une éducation qui lui permettra de vivre de façon décente, d'acquérir et d'exercer des droits, et de jouer un rôle dans la société. Particulièrement soucieux de développer une éducation de qualité, l'Institut s'efforce d'offrir à tous des possibilités d'apprendre équitables et adaptées.

Une bonne planification de l'éducation doit être à la fois visionnaire et pragmatique. À partir de cette conviction, l'IIEP-UNESCO défend une planification de l'éducation qui donne de solides fondations pour réformer et transformer les systèmes éducatifs. Dans le même temps, la planification doit garantir l'égalité des chances aux enfants comme aux jeunes.



Après cette formation, j'ai été plus impliqué dans la préparation du plan, j'ai intégré le groupe de travail pour préparer le programme.



(ancien participant, Cambodge)

Le programme

Composé de cinq mois d'apprentissage en ligne, le programme permet aux participants d'acquérir les principes de base de la planification de l'éducation depuis les approches de la planification du secteur de l'éducation, jusqu'à l'analyse des données et des indicateurs pour définir des politiques efficaces. La formation porte notamment sur les statistiques de l'éducation pour la planification et la gestion, la démographie, et l'évolution du contexte de l'aide au développement.

Objectifs du programme


À l'issue de cette formation, les participants devraient être en mesure de :

- **Analyser** les principales théories et les engagements internationaux qui façonnent la politique et la planification de l'éducation.
- **Plaider en faveur** de politiques clés qui répondent aux défis les plus pressants en matière d'éducation.
- **Calculer et interpréter** les indicateurs clés de l'éducation pour l'analyse des principales dimensions dans la planification de l'éducation.

Profils des participants

Ce programme est conçu pour :

- Les personnels des ministères de l'Éducation et d'autres organismes gouvernementaux ;
- Les personnels des ONG et partenaires de développement, y compris les consultants ;
- Les fonctionnaires régionaux ou locaux travaillant dans le domaine de la planification de l'éducation.

 **Veillez noter que les participants doivent disposer d'un accès fiable à Internet répondant aux exigences décrites dans les « Configurations informatiques ».**

Calendrier du programme

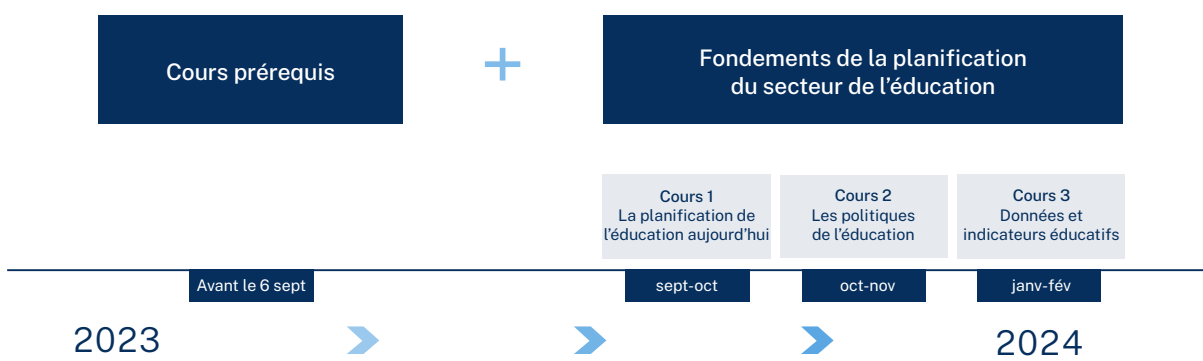
Le programme de formation se déroulera du 6 septembre 2023 au 27 février 2024, phase d'orientation comprise. Les participants doivent y consacrer 8 heures par semaine en moyenne. Aucun cours n'aura lieu en décembre 2023.



Contenu du programme

| | | |
|----------------|--|---|
| | Cours prérequis | Ce cours à effectuer à votre rythme couvre les concepts de base des statistiques descriptives. |
| COURS 1 | La planification de l'éducation aujourd'hui (3 semaines) 13 sept-3 oct 2023 | Voici quelques-unes des questions abordées dans ce premier cours: Qu'implique la planification de l'éducation et quel est son objectif? Comment les engagements internationaux influencent-ils les politiques et les stratégies des plans nationaux d'éducation? Comment ces concepts sont-ils interprétés dans les pays des participants? |
| COURS 2 | Les politiques de l'éducation (6 semaines) 18 oct.-28 nov. 2023 | Le deuxième cours aidera les participants à analyser l'objectif des politiques éducatives et le processus de conception et de mise en œuvre des politiques. Les questions clés sont les suivantes: Quels sont les concepts sous-jacents au débat sur l'équité dans l'éducation et quels sont les facteurs qui expliquent les disparités entre les différents groupes sociaux et entre les garçons et les filles? Quelles sont les principales politiques visant à garantir la qualité et quelles sont les limites potentielles des politiques de qualité? Quelles sont les politiques clés liées au renforcement de la prestation de services éducatifs efficaces au cours des principaux processus de réforme? |
| COURS 3 | Données et indicateurs éducatifs (6 semaines) 17 janv.-27 fév. 2024 | Le troisième cours examine le rôle des données et des indicateurs de l'éducation dans la planification. L'idée est d'identifier les données nécessaires pour mesurer les aspects critiques de la planification de l'éducation tels que l'accès, la participation et l'achèvement, l'équité, l'efficacité interne, les conditions d'enseignement et d'apprentissage, et les questions de qualité. Les planificateurs de l'éducation doivent développer leurs capacités dans ce domaine pour calculer et interpréter les indicateurs clés et identifier leurs limites, en tenant compte de l'importance de la qualité des données sur lesquelles ces indicateurs s'appuient. |

Structure du programme





Modalités d'apprentissage

Le programme se fonde sur une approche d'apprentissage interactive et axée sur la pratique. Tout au long du programme, les participants sont invités à effectuer des exercices pratiques visant à mettre directement en application les compétences acquises.

La formation se décline en trois modalités :

- **L'étude individuelle** des documents à lire, des vidéos et des présentations interactives, la participation à des discussions en ligne et des questionnaires individuels ;
- **La participation** à des sessions hebdomadaires en ligne de 90 minutes, au cours desquelles les équipes préparent collectivement des activités de groupe sur la base de leurs réflexions et discussions ;
- **L'interaction** avec des experts internationaux et des participants d'autres pays par le biais de la collaboration directe et du partage d'expériences.



Évaluation et certification

Les performances des participants seront évaluées au travers de travaux individuels ou de groupe, de quiz et de la participation. L'échelle de notes va de 0 à 20.

Les participants qui auront satisfait aux exigences de ce programme recevront un certificat de réussite de l'IPE-UNESCO.



Conditions à remplir

Les candidats doivent remplir les conditions suivantes :

- avoir un minimum de trois ans d'expérience professionnelle dans des domaines liés à la planification et la gestion de l'éducation ;

- être titulaire au minimum d'une licence ou d'un diplôme équivalent dans un domaine lié à l'éducation, à l'économie ou aux statistiques ;
- maîtriser parfaitement (lire, écrire et parler couramment) l'anglais ou le français ;
- posséder de bonnes compétences informatiques dans les logiciels MS Word et Excel ;
- terminer avec succès le cours prérequis avant le 6 septembre 2023.

Pour soumettre votre candidature, veuillez utiliser le formulaire en ligne sur le site web de l'IPE : (www.iiep.unesco.org/fr/fondements-planification-secteur-education). Vous y trouverez les informations nécessaires pour appuyer votre demande.



Frais de participation

Les frais de participation au programme s'élèvent à **4 000 USD**.

L'IPE n'est pas une institution de financement et n'est pas en mesure d'offrir une assistance. Les candidats sont encouragés à s'adresser à des institutions de financement telles que leurs employeurs, y compris les ministères, les organisations internationales et les organisations de la société civile, pour obtenir des bourses ou des subventions.



Inscription

La date limite pour se porter candidat est fixée au **5 septembre 2023**.

Les candidatures individuelles doivent être complétées en ligne en cliquant sur l'URL suivant : <https://training.iiep.unesco.org/faces/CreationCompte.xhtml>

Les candidats seront informés de leur sélection dans les trois semaines suivant le dépôt de leur candidature.

CONTACT

Laura Paviot
Coordinatrice du programme (IPE-UNESCO)
E-mail : tep@iiep.unesco.org

PLUS D'INFORMATIONS

Site web de l'IPE
<https://www.iiep.unesco.org/fr>



Configurations informatiques

La plateforme du Campus global de l'IPE-UNESCO est basée sur le système de gestion de l'apprentissage Moodle. Les participants doivent s'assurer qu'ils répondent aux conditions techniques suivantes :

| | |
|---|---|
| <p>Accessibilité</p> | <p>Pour savoir comment l'IPE-UNESCO s'efforce d'améliorer en permanence l'accessibilité de sa formation en ligne et ses politiques d'accessibilité, veuillez consulter https://campus.iiep.unesco.org/login/index.php Un lien vers l'accessibilité se trouve au bas de cette page.</p> |
| <p>Navigateur</p> | <p>La plateforme de l'IPE-UNESCO (Moodle) est compatible avec la majorité des navigateurs, ordinateurs de bureau ou portables.</p> <ul style="list-style-type: none"> – Chrome – Firefox – Safari – Edge <p>NOTE : toutes les versions d'Internet Explorer doivent être évitées de même que les versions anciennes de Safari (7 et plus).</p> <p>Pour garantir une sécurité et une expérience utilisateur optimales, il est recommandé d'utiliser la version la plus récente de votre navigateur.</p> |
| <p>Carte son, écouteurs, haut-parleurs</p> | <p>Pour visionner des vidéos, etc., votre ordinateur doit comporter une carte son. Vous aurez besoin d'un casque audio, d'écouteurs ou de haut-parleurs.</p> |
| <p>Microsoft Word et Excel</p> | <p>Plusieurs cours nécessitent le téléchargement de documents Word ou Excel. Si vous n'avez pas MS Office, vous pouvez télécharger Open Office, une suite logicielle gratuite qui vous permettra d'ouvrir et de modifier des fichiers MS Office.</p> |
| <p>Adobe Reader</p> | <p>Vous avez besoin d'un visualiseur PDF pour ouvrir et visualiser les PDF. Vous pouvez télécharger gratuitement Adobe Reader https://get.adobe.com/fr/reader/</p> |
| <p>Connexion Internet</p> | <p>Une bonne connexion à Internet haute vitesse vous permettra de bénéficier de toutes les ressources disponibles.</p> <p>Vitesse de connexion minimale recommandée : 500 Kbps</p> |
| <p>Appareils mobiles</p> | <p>Bien que les cours de l'IPE soient principalement conçus pour être suivis sur un ordinateur personnel, la conception du site et des pages de cours est réactive, ce qui signifie que vous pouvez également utiliser votre téléphone ou tout autre appareil mobile pour accéder aux cours, visionner des vidéos, lire et répondre aux messages des forums, etc.</p> |